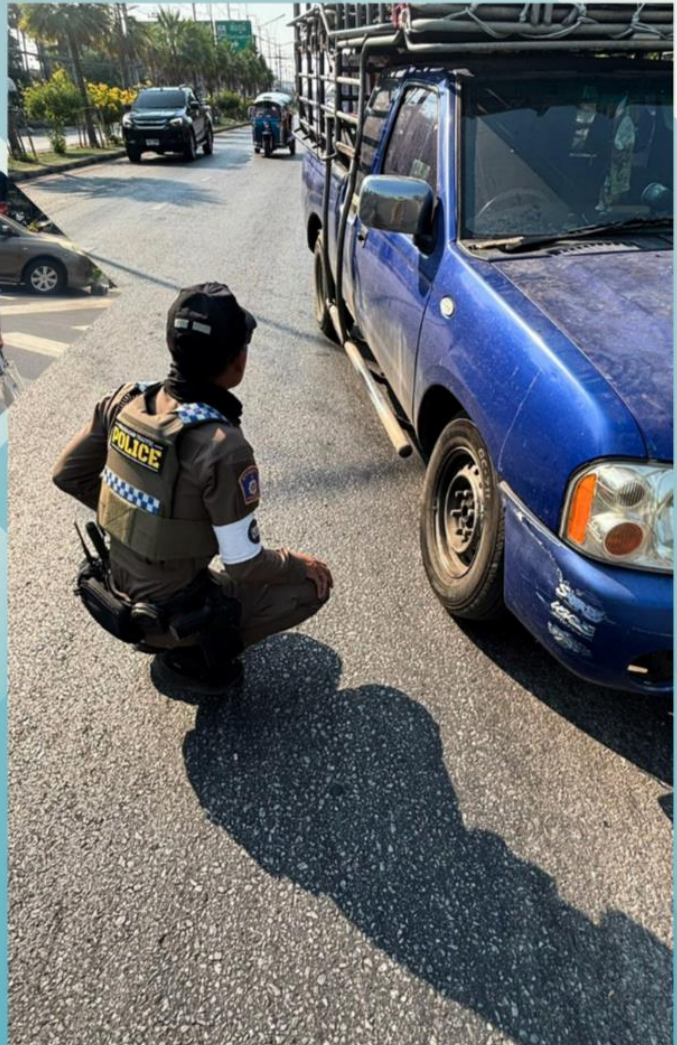




คู่มือการให้บริการประชาชน งานจราจร สถานีตำรวจภูธรชัยนาท

ประจำปีงบประมาณ 2569



CHAIBADANPOLICESTATION

มาตรฐานการให้บริการงานจราจร

ประเภทของงาน	ขั้นตอนการปฏิบัติ	ระยะเวลาการปฏิบัติ	ภายใต้กรอบ
1. การจัดกำลังตำรวจควบคุมและจัดการจราจรประจำทางแยกหรือจุดที่มีปัญหาการจราจร เช่นทางแยกสำคัญ หน้าศูนย์การค้า สถานศึกษา หรือย่านชุมชน	<ul style="list-style-type: none">- มีการจัดกำลังเจ้าหน้าที่ตำรวจจราจรประจำทางแยกสำคัญ และจุดสำคัญเช่น หน้าตลาดสด สถานศึกษา ย่านชุมชน- ช่วงเวลาที่มีเจ้าหน้าที่ตำรวจจราจรประจำจุด	<ul style="list-style-type: none">- การจัดกำลังประจำทางแยก 4 จุด กำลังจุดละ 5 นาย- การจัดกำลังประจำจุดสำคัญ 4 จุด กำลังจุดละ 5 นาย- ช่วงเวลาที่เจ้าหน้าที่ตำรวจปฏิบัติหน้าที่ตั้งแต่ 05.30 - 21.00 น.	
2. จัดกำลังตำรวจไว้อำนวยความสะดวก สะดวกการจราจร	<ul style="list-style-type: none">- จัดสายตรวจจราจรไว้อำนวยความสะดวก- กรณีได้รับแจ้งอุบัติเหตุ/รถเสีย/ขอความช่วยเหลือ หรือ- การแก้ปัญหาการจราจรกรณีเร่งด่วนเฉพาะหน้าซึ่งประชาชนร้องขอให้ดำเนินการและต้องปฏิบัติทันที- การจัดสายตรวจจราจรไว้อำนวยความสะดวก	<ul style="list-style-type: none">- ช่วงเวลาที่จัด สายตรวจ (ตลอด 24 ชม. หรือช่วงเวลาใด)- สายตรวจจราจรเดินทางถึงที่เกิดเหตุภายใน 5 นาที	ระยะเวลาในการเดินทางถึงที่เกิดเหตุให้นับระยะเวลาตั้งแต่ แจ้งโทรศัพท์แจ้งเจ้าหน้าที่ตำรวจจนถึงเจ้าหน้าที่ตำรวจจราจรเดินทางไปพบผู้แจ้ง หรือถึงที่เกิดเหตุ

มาตรฐานการให้บริการงานจราจร

ประเภทของงาน	ขั้นตอนการปฏิบัติ	ระยะเวลาการปฏิบัติ	ภายใต้กรอบ
3. การอำนวยความสะดวกและด้านการเปรียบเทียบปรับคดีจราจร	<ul style="list-style-type: none">- เจ้าหน้าที่ตำรวจจับกุมออกใบสั่งและเรียกเก็บใบอนุญาตขับขี่ แล้วนำใบอนุญาตขับขี่ที่เรียกเก็บส่งให้เจ้าหน้าที่เปรียบเทียบปรับ- ช่วงเวลาที่มีการจัดเจ้าหน้าที่ไว้ทำการเปรียบเทียบปรับคดีประจำสถานี- นำใบสั่งไปพบพนักงานสอบสวน เพื่อกำหนดอัตราเปรียบเทียบ ชำระค่าปรับ และรับใบอนุญาตขับขี่คืน	<p>ภายในเวลา 1 ชั่วโมง</p> <p>สามารถชำระค่าปรับได้ทุกวันตลอด 24 ชั่วโมงไม่เว้นวันหยุดราชการ ภายใน 1 วันทำการ</p>	
4. การขออำนวยความสะดวกด้านการจราจรทั่วไป	<ul style="list-style-type: none">- พบเจ้าหน้าที่ติดต่อหรือยื่นหนังสือ- พิจารณาดำเนินการแจ้งผลให้ทราบ- พิจารณาเสนอหน่วยงานเหนือสั่งการแล้วแจ้งผลให้ทราบ	<p>ภายใน 1 วันทำการ (กรณีสถานีตำรวจดำเนินการเองได้)</p> <p>ภายใน 1 วันทำการ (กรณีต้องขอกำลังหรือประสานกับหน่วยอื่น)</p>	

มาตรฐานการให้บริการงานจราจร

ประเภทของงาน	ขั้นตอนการปฏิบัติ	ระยะเวลาการปฏิบัติ	ภายใต้กรอบ
5. การอำนวยความสะดวกกรณีต้องขอใช้พื้นที่จราจร	<ul style="list-style-type: none">- พบเจ้าหน้าที่เพื่อติดต่อหรือยื่นหนังสือ- พิจารณาคำเนินการแล้ว แจ้งผลให้ทราบ- พิจารณาเสนอหน่วยเหนือสั่งการแล้ว แจ้งผลให้ทราบ	<p>ภายใน 1 วันทำการ (กรณีไม่กระทบหน่วยอื่น)</p> <p>ภายใน 1 วันทำการ (กรณีต้องประสานกับหน่วยอื่น)</p>	
6. การขออำนวยความสะดวกด้านการจราจรกรณีต้องออกคำสั่งหรือข้อบังคับเกี่ยวกับการจราจร	<ul style="list-style-type: none">- พบเจ้าหน้าที่ติดต่อหรือยื่นหนังสือ- หัวหน้าสถานีพิจารณามีความเห็นเสนอ- ส่งเรื่องไปยังกองบังคับการ และกองบัญชาการเพื่อพิจารณา	ภายใน 30 วันทำการ	